

ŁĄKA



ZWIERZĘTA NA ŁĄCE

Nasza podłoga będzie łąką a my będziemy zamieniać się w zwierzęta na łące:

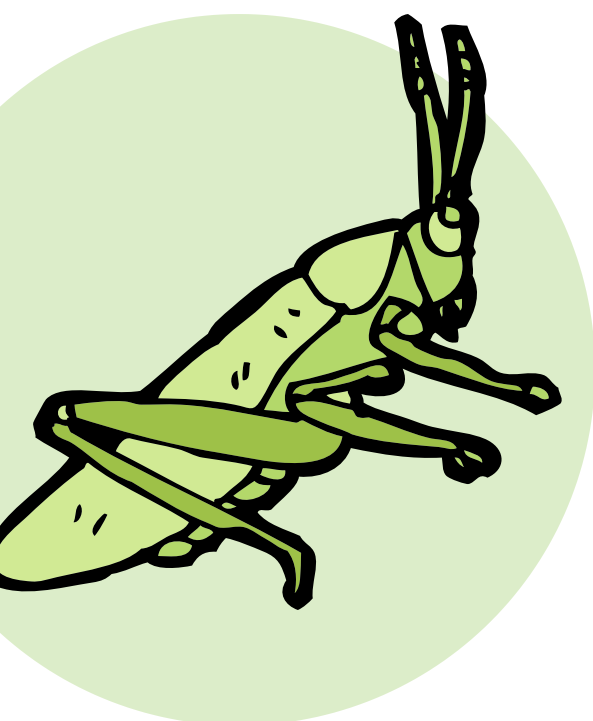
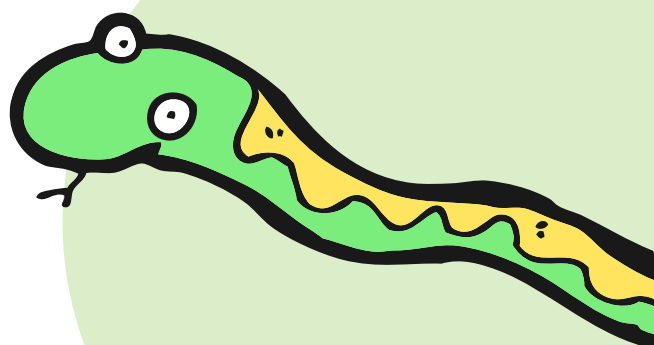
- wąż - [sssss],
- mucha [zzzz],
- konik polny [cyk cyk cyk].

Wywołujemy w różnej kolejności nazwy zwierząt a dziecko naśladuje sposób poruszania się i odgłos danego zwierzątka.



POSZUKIWANIE WYRAZÓW

Wypowiadamy sylabę z głoską [s], [z] lub [c]. Zadaniem dziecka jest utworzyć słowo na daną sylabę np. [sa] - sałata/ samolot..



KONIK POLNY

materiały: kartki

Układamy rzędem kartki. Dziecko zamienia się w konika polnego, który skacze z listka na listek wystukując rytm klaszcząc lub puszczając muzykę.

MUCHY I PAJĄKI

- Nad kwiatami fruwać motyle – językiem wykonujemy ruchy pionowe przy szeroko otworzonych ustach.

- Dookoła kwiatów fruwać pszczoły – oblizujemy wargi.

- Muchy latają zygzakiem – język przechodzi od kącika do kącika.

- Biedronka ma kropki – "stawiamy kropki" językiem na podniebieniu.

- Ślimak wychodzi z muszli – język przeciska się między zębami.

- Ślimak zsuwa się po listku – język „ślizga się” po podniebieniu



przygotowała

MONIKA ROŻEK- MARCINIAK